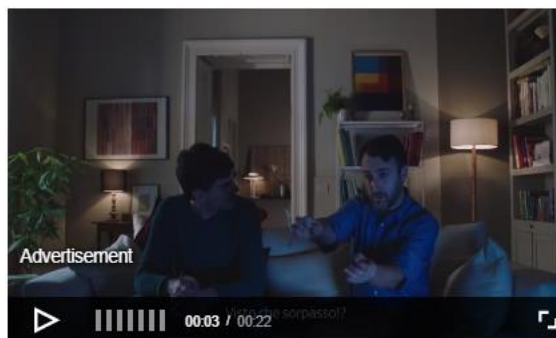


Centaurio II: l'autoblindo italiano 8x8 pronto per nuove sfide



Il veicolo di Iveco Oto Melara sostituisce la prima versione del blindato Centauro, in dotazione all'Esercito Italiano da quasi 30 anni.



stampare packaging



Ordina ora

SAXOPRINT
EASY BOX

assicurazione auto



L'Assicurazione auto su misura per te!

Sponsored by



RCA CON UN CLICK >

LE AUTO PIÙ VENDUTE



FIAT Panda



DI ANDREA TOMELLERI

22 MARZO 2018



All'inizio del anni '90 quello italiano è stato il primo esercito al mondo a poter disporre di un veicolo blindato su ruote in grado di affrontare i carri armati cingolati avversari. Stiamo parlando dell'autoblindo **Centaurio**, che rispetto a questi ultimi vantava una maggiore mobilità nei teatri operativi urbani (su strada o su tracciati preparati), e poteva operare anche come cacciacarri grazie al suo armamento.



Nuova Tiguan Sport

Da € 249/mese TAN 3,99% TAEG 4,96% con allestimento sportivo R-Line e cerchi in lega da 19". Sabato 24 e domenica 25

Ad By Volkswagen

L'evoluzione di quel veicolo, acquistato anche dalla Spagna, dalla Giordania e dell'Oman, è il Centaurio II, che mantiene le caratteristiche vincenti del primo progetto, adattandole alle nuove sfide operative di questi anni e dei decenni a venire. Prodotto dal **Consorzio Iveco Oto Melara** (divisione di Leonardo, ex Finmeccanica), il nuovo **Centaurio II** è stato presentato nell'autunno del 2016 ed andrà a sostituire progressivamente il suo pur valido predecessore.



Lancia Ypsilon



FIAT Tipo



FIAT 500L



Citroën C3



Volkswagen Polo



FIAT 500



Ford Fiesta



FIAT 500X

Il nuovo modo di stampare packaging

Campionario packaging



Il nuovo blindato **B2 Centauro** è dotato di una scocca in acciaio completamente riprogettata per resistere agli ordigni esplosivi improvvisati (IED) e alle situazioni tipiche dei nuovi teatri operativi attuali, dove il nemico non ha carri armati ma può nascondersi ovunque. Il Centauro presenta un **fondo a forma di V** e non ha dei passaruota e dei parafanghi accentuati, per favorire la dissipazione dell'energia di un eventuale ordigno. Inoltre, è **più leggero di circa 300 chilogrammi**.

Per quanto riguarda la meccanica, il veicolo presenta una **trazione integrale 8x8** con sospensioni a schema MacPherson ed una elevata escursione per poter affrontare il fuoristrada più impegnativo. Il motore, più potente di **128 CV** rispetto alla versione precedente, è un'unità diesel Iveco Vector sviluppata da Fiat PowerTrain in grado di erogare **720 CV** e una coppia di ben **2500 Nm** ad appena 2000 giri/min. Per adattarsi ad ogni situazione di impiego, il motore può funzionare sia a gasolio che a cherosene, mentre per ridurre l'impronta termica ai gas di scarico viene miscelata dell'aria per il loro raffreddamento.

Il Centauro II può raggiungere i 110 km/h di velocità massima con un'**autonomia media di 800 km** (ad una velocità di 70 km/h). Grazie agli angoli di attacco e di uscita di 40 gradi può superare pendenze del 60%, gradini di 60 centimetri e **guadi di 1,5 metri** senza preparazione.

Ovviamente, trattandosi di un mezzo militare, alle caratteristiche di motricità di abbina anche un sistema di armamenti e di sistemi difensivi. Il Centauro II presenta una nuova torretta con un **cannone da 120/45 mm**, una **mitragliatrice coassiale 7,62X51** e una torretta **Hitrole Light**. A questo si aggiungono otto lanciafumogeni Galix 13.

Il nuovo modo di stampare packaging



Ordina ora

SAXOPRINT
EASY BOX

mitragliatrice coassiale 7,62X51 e una torretta **Hitrole Light**. A questo si aggiungono otto lanciafumogeni Galix 13.

Per quanto riguarda la **blindatura**, il veicolo ha una corazzatura standard contro proiettili calibro 12.7 millimetri, mentre può essere dotato di blindatura aggiuntiva fino a proiettili calibro 40 mm. Tra le altre dotazioni sono presenti sistemi di puntamento e condotta di tiro con capacità diurna e notturna, il visore panoramico **Attila D** e il sistema **SICCONA** di Comando, Controllo e Navigazione.



POTREBBE INTERESSARTI ANCHE



CITROËN

Scopri tutto il Comfort di Nuova Citroën C4 Cactus, ti aspettiamo...



UBI BANCA

Surroga mutuo? Con UBI Banca TAN fisso da 1.65% e TAEG da...



NISSAN

Nuova MICRA Acenta a €119/mese con permuta/rottamazione.



MOTORI

Porsche: maxi bonus da 10mila euro per i dipendenti



MOTORI

Ducati Scrambler: in arrivo una versione acquistabile solo su...



MOTORI

Veicoli blindati leggeri LAV di Iveco: preferiti anche dalle forze...

Raccomandato da outbrain

Il nuovo modo di stampare packaging



Ordina ora

SAXOPRINT
EASY BOX